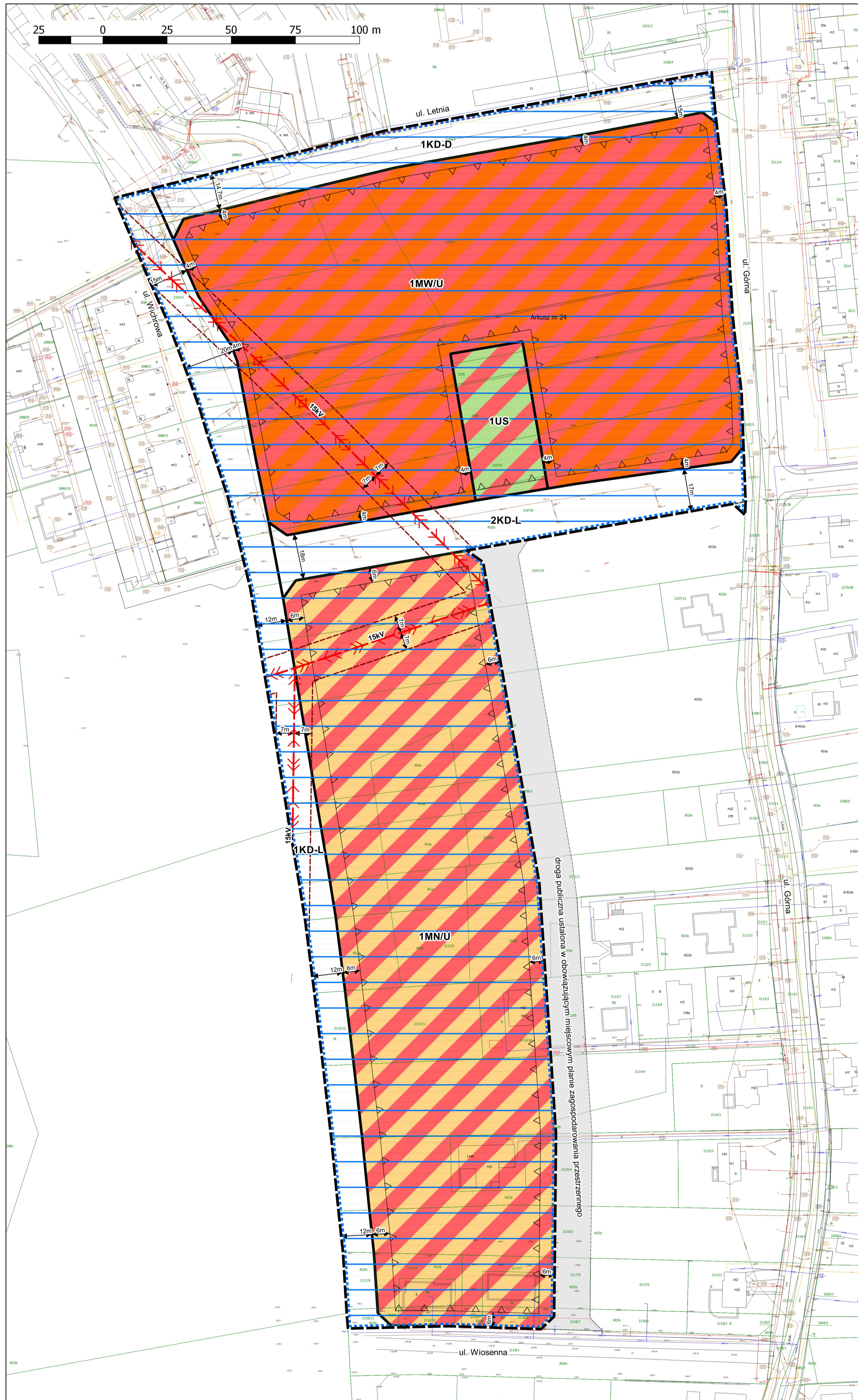


GMINA GOSTYŃ

MIEJSCOWY PLAN ZAGOSPODAROWANIA PRZESTRZENNEGO TERENU POŁOŻONEGO W GOSTYNIU W REJONIE ULIC: WIOSENNEJ, WICHROWEJ, LETNIEJ I GÓRNEJ

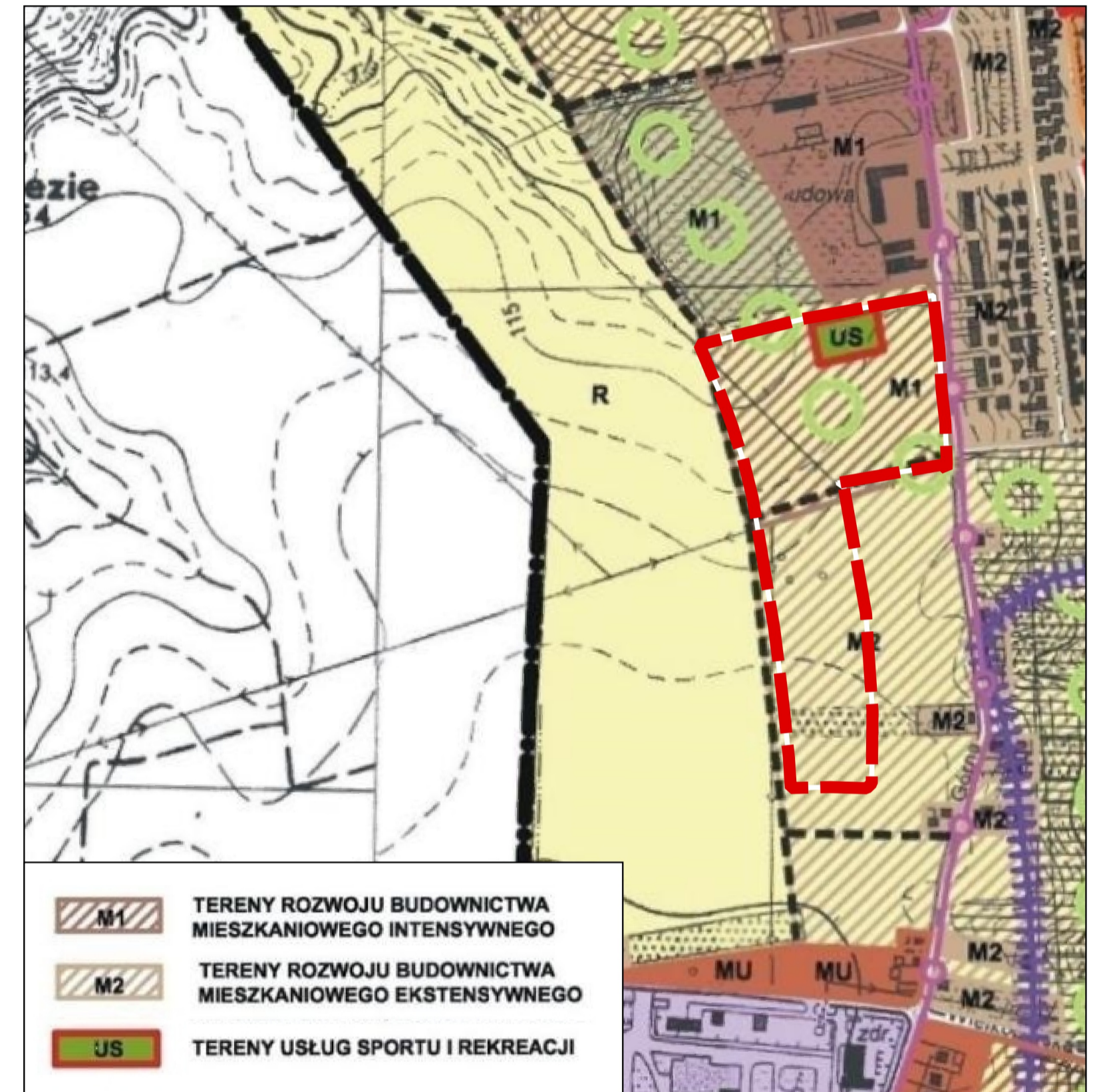
SKALA 1: 1000

Załącznik nr 1
do UCHWAŁY NR 2019
RADY MIEJSKIEJ W GOSTYNIU
z dnia 2019 r.



Wyrys ze studium uwarunkowań i kierunków zagospodarowania przestrzennego miasta i gminy Gostyń

Skala 1:5000



--- GRANICA OBSZARU OBJĘTEGO PLANEM MIEJSCOWYM

Oznaczenia

- Granica obszaru objętego planem miejscowym (Granica stanowi jednocześnie linie rozgraniczające)
- Linie rozgraniczające tereny o różnym przeznaczeniu lub różnych zasadach zagospodarowania
- △ △ Nieprzekraczalne linie zabudowy
- 1MW/U - Teren zabudowy mieszkaniowej wielorodzinnej z dopuszczeniem zabudowy usługowej
- 1MN/U - Teren zabudowy mieszkaniowej jednorodzinnej z dopuszczeniem zabudowy usługowej
- 1US - Teren sportu i rekreacji
- KD-L - Tereny dróg publicznych - klasy L - lokalnej
- KD-D - Teren drogi publicznej - klasy D - dojazdowej
- Obszar Głównego Zbiornika Wód Podziemnych nr 308
- Pas ochrony funkcyjnej linii elektroenergetycznej
- 15kV Linia elektroenergetyczna średniego napięcia (15kV)